

The logo consists of the word "SINI" in a bold, white, sans-serif font, followed by a registered trademark symbol (®). The text is centered within a solid blue rectangular background.

**SINI<sup>®</sup>**

**VASTUULLISUUSRAPORTTI 2020**



Avain on hiilineutraali  
kiertotalous.

# KESTÄVÄMPÄÄ PERINTÖÄ LUOMASSA

Kysyn usein itseltäni, minkälaiseen maailmaan omat lapsenlapseni syntyisivät 2040-luvulla. Ajatus on huolestuttava: maapalloa uhkaa ilmastonmuutos, biodiversiteetin tuhoutuminen, maaperän köyhtyminen, meret tyhjenevät kalasta ja täyttyvät muoviv roskasta. Mitä vastaisin, kun omalta sukupolvelta kysyttäisiin: "Miksi te ette tehneet enempää? Miksi ette toimineet silloin, kun ei vielä ollut liian myöhäistä?"

Tämä ajatus taustalla päätin, että oman perheyrittäjäni kohdalla teen kaiken niin oikein kuin se vain on mahdollista. Haluan todistaa, että kestävämpi toimintatapa on mahdollinen - myös arkea helpottavissa kodin tuotteissa - ja jopa taloudellisesti kannattavampaa.

Avain kestävämpään kuluttamiseen on hiilineutraali kiertotalous. Kaiken pitää tapahtua päästöttömästi, uusiutuvaa energiaa käyttäen. Kertakäyttöisyyttä tulee välttää, raaka-aineet kulkevat suljetussa kierrossa, tai ne ovat luonnosta syntyvää ja kompostoituvaa. Meillä on tähän tavoitteeseen vielä matkaa, mutta kuljemme päättäväisesti tätä visiota kohti.

Kasvoin yrittäjyyteen ajatuksella, että yrityksen pitää tuottaa muuta arvoa yhteiskuntaan kuin voittoa omistajilleen. Tämä ajatus ohjaa työtämme joka päivä, kohti kestävämpää tulevaisuutta.

**Johanna Hamro-Drotz,**  
Toimitusjohtaja Sinituote Oy



## SISÄLLYSLUETTELO

Toimitusjohtajan terveiset	2
Suomalainen perheyritys	4
Vuoden 2020 kohokohdat	5
Askelmerkit kohti kestävämpää kuluttamista	7
Kertakäyttökulttuuria vastaan	8
Jo 45 % kierrätysmuovia	9
Roskan uusi elämä	10
Monenlaisia tuotteita kierrätysmuovista	11
Puoli miljoonaa kiloa säästettyä muoviroskaa	12
Vaalimme kotimaista työtä	14
Matka hiilineutraaliin tuotantoon	15
Kaikki jäte kiertää	16
Taatusti korkealaatuista	17
Rakensimme 400 lapsen koulun Tansaniaan	19
Osallistumme yhteiskunnassa	20
Tavoittemme tulevaisuudessa	21

# SUOMALAINEN PERHEYRITYS

Sinituote Oy on arjen helpottaja, joka valmistaa kestäviä ja kiertotaloutta edistäviä tuotteita Suomessa.

- Sinituote Oy suomalainen perheyrittys ja osa monialaista SINI-konsernia.
- Yritys on perustettu 1940-luvulla, ja nykyinen omistajaperhe osti sen vuonna 1988.
- Olemme Pohjoismaiden johtava siivousvälineiden valmistaja. Päätuotekategorioitamme ovat kotitalouksien siivousvälineet ja vaatehuollon tuotteet sekä KUNGS-autonhoitotarvikkeet ja ammattisiivoustuotteet.
- 80 % tuotteistamme valmistetaan Suomessa, omilla tehtaillamme Kokemäellä ja Akaassa. 16 % tuotteistamme valmistetaan Euroopassa ja 4 % Aasiassa, missä edellytämme yhteistyökumppaneiltamme BSCI-auditointia. Lue lisää sivulta 14.



VALMISTAMME TUOTTEISTAMME

**80%**

OMILLA TEHTAILLAMME SUOMESSA

2020 LIIKEVAIHTOMME

**26,3**

MILJOONAA EUROAA\*

2020 MAKSOIMME VEROJA

**680 000**

EUROA

TYÖNTEKIJÖITÄ

**151**

\*Kuluttajatuotteiden liikevaihto + 2 % vuodesta 2019

# VUODEN 2020 KOHOKOHDAT

MUOVISTAMME  
**45 %**  
ON KIERRÄTETTYÄ.

KOKEMÄEN TEHTAASTAMME TULI  
**HIILINEUTRAALI.**

**INVESTOIMME  
1,5 MILJ. EUROA**  
tuotannon  
automatisointiin.

**AURINKOVOIMALA,  
JOKA TUOTTAÄ 15 %**  
tehtaan sähkön tarpeesta, valmistui  
Kokemäen tehtaan katolle.

**VS-HARJAN AKAAN TEHDAS  
FUUSIOITUI OSAKSI SINITUOTETTA.**  
Tehtaassa on valmistettu kotimaisia  
harjoja vuodesta 1927.



Sinituote Oy palkittiin  
Valtakunnallisella  
yrittäjäpalkinnolla.



19. sija Suomen  
arvostetuimmat brändit  
-vertailussa.



Palkkasimme 4 uutta  
toimihenkilöä ja 8 uutta  
tuotannon työntekijää.

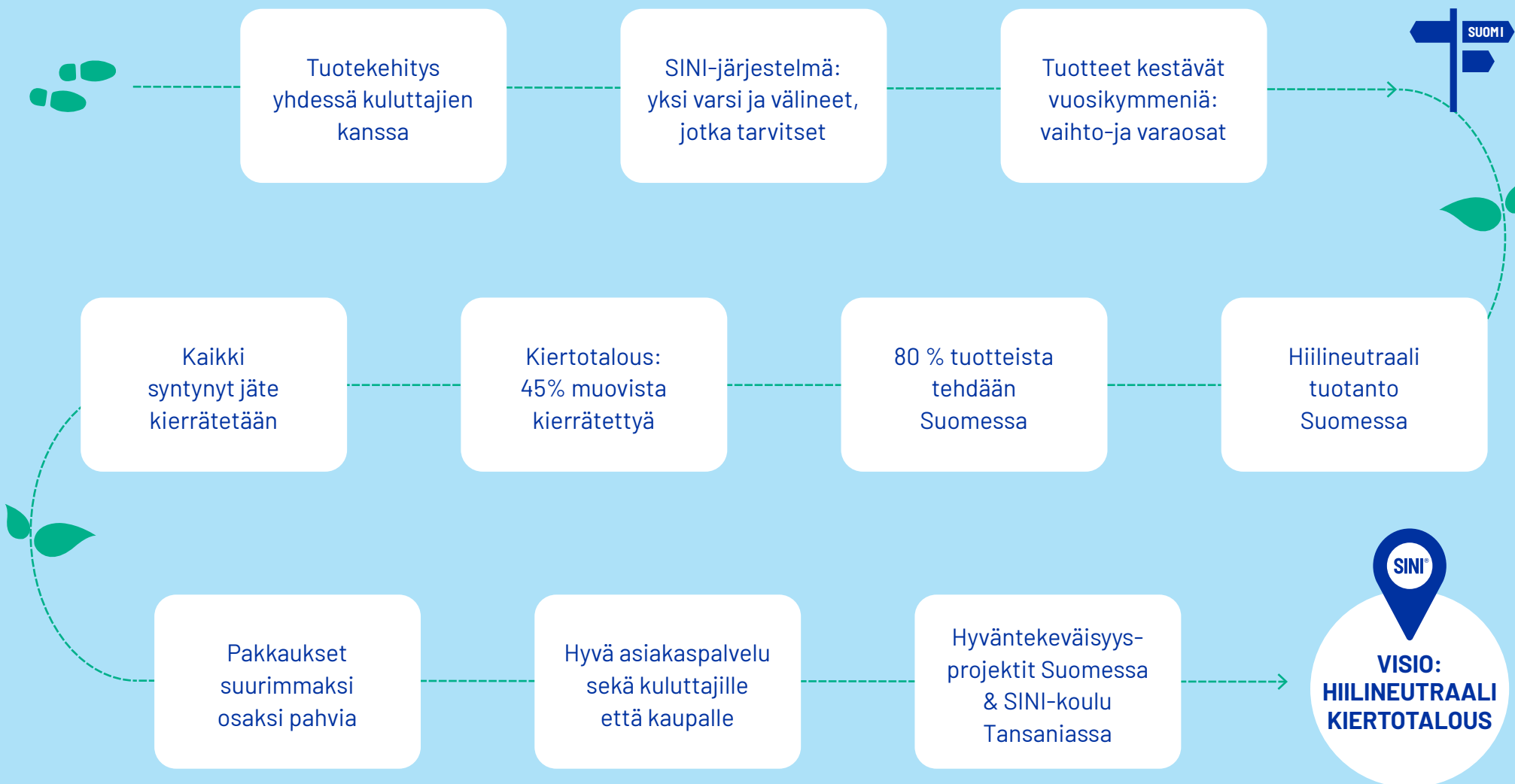


Kotimaassa SINI-  
siivousvälineiden  
kysyntä kasvoi 13 %.



**PITKÄÄ IKÄÄ KIERRÄTYSMATERIAALEISTA**

# ASKELMERKIT KOHTI KESTÄVÄMPÄÄ KULUTTAMISTA



# KERTAKÄYTTÖKULTTUURIA VASTAAN

Sinituotteen toimintaa ja tuotesuunnittelua ohjaa kolme tärkeää periaatetta.



## 1) EMME HALUA VALMISTAA MITÄÄN TURHAA

Suunnittelemme tuotteet niin, että kuluvat osat voi vaihtaa uuteen ilman, että tarvitsee ostaa kokonaan uusi tuote. Tuotteemme ovat myös yhteensopivia; riittää kun kodissa on yksi SINI-varsi, johon saa liitettyä kaikki kodin pesuvälineet.



## 2) TUOTTEET VALMISTETAAN KESTÄMÄÄN

Sen mitä teemme, teemme kunnolla. Varmistamme, että tuotteemme ovat laadukkaita ja kestävät käytössä pitkään, jopa vuosikymmeniä. Emme päästä yhtäkään uutta tuotetta myyntiin ennen kuin olemme varmoja, että tuote toimii ja kestää kuten pitääkin. Avainlippu-tuotteillamme on 5 vuoden takuu.



## 3) VALMISTAMME KAIKEN, MITÄ VOIMME, SUOMESSA

Valmistamme mahdollisimman paljon tuotteita omilla tehtaillamme Kokemäellä ja Akaassa. Tällä hetkellä kotimaisen valmistuksen osuus on 80%. Kunnia-asianamme on luoda työtä Suomeen.



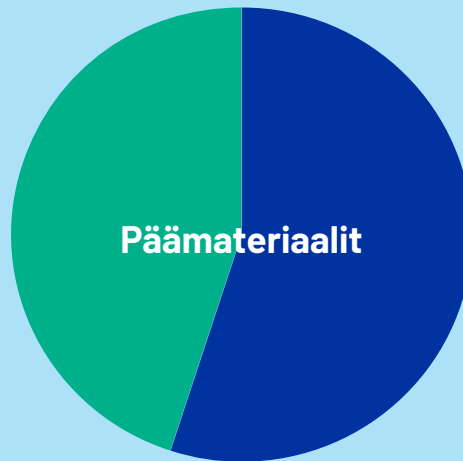
# JO 45 % KIERRÄTYSMUOVIA

SINI-tuotteiden tärkein raaka-aine on muovi. Jo 45 % käyttämästämme muovista on kierrätettyä, ja tavoitteenamme on, että vuonna 2030 sen osuus on täydet 100 %. Olemme onnistuneet kasvattamaan kierrätetyn muovin osuutta kolmessa vuodessa 15 prosentista nykyiseen 45 prosenttiin.

## MIKSI KIERRÄTYSMUOVI?

- Muovi on hyvä ja kestävä materiaali pitkäikäisissä käyttötavaroissa.
- Ekologinen valinta: kierrätetty muovi ei kuluta maailman öljyvaroja.
- Kierrätysmuovin käyttö aiheuttaa 57 % vähemmän CO<sub>2</sub>-päästöjä\* kuin neitseellinen muovi.
- Muovin voi kierrättää yhä uudelleen. Haluamme vaikuttaa siihen, että myös kovan muovin kierrätys tehostuu Suomessa.

\*\* Lähde: Fortum



● Neitseellinen muovi 55 % ● Kierrätysmuovi 45 %

Lisäksi käytämme tuotteissamme materiaalina esim. puuta, kierrätettyä alumiinia, mikrokuitua ja sientä.



# ROSKAN UUSI ELÄMÄ

Kertakäyttömuovi on iso ongelma ympäristölle. Kierrätettynä muovi on kuitenkin ekologinen ja kestävä materiaali pitkäikäisiin käyttötavaroihin, kuten SINI-siivousvälineisiin. Kierrätysmuovin loppukäyttäjänä olemme tärkeä osa muovin kiertotaloutta Suomessa. Vuonna 2020 käytimme kierrätysmuovia yhteensä yli 200 000 kiloa.



## 1) MUOVINKERÄYS

Käytämme yli 10:tä erilaista kierrätysmuovia:

- kuluttajien pakkausmuovia
- teollisuuden muovia
- lääketeollisuuden polykarbonaattia
- kierrätettyjä PET-muovipulloja
- oman tuotannon ylijäämää
- leikkokukkaämpäreitä

## 2) LAJITTELU JA JALOSTUS

Kuluttajien, teollisuuden, kaupan ja maatalouden kierrättämä muovi lajitellaan ja pestään muovinjalostamoilla. Se silputaan ja prosessoidaan herneen kokoiseksi muovirakeiksi eli granulaatiksi.

## 3) ROSKAN UUSI ELÄMÄ

Sinituotteen tehtailla Kokemäellä ja Akaassa muovigranulaatti värjätään ja siitä valmistetaan uusia SINI- ja KUNGS-tuotteita. Kun muovin kiertotalous toimii saumattomasti, muovia voidaan kierrättää aina uudestaan ja uudestaan eikä siitä synny lainkaan roskaa.

# MONENLAISIA TUOTTEITA KIERRÄTYSMUOVISTA

Käytämme kierrätysmuovia jo **61 eri tuotteessa** - ja määrä kasvaa koko ajan. Usein yksi tuote vaatii monien eri muovilaatujen käyttöä, jotta se kestää paitsi aikaa myös erilaisia olosuhteita, kuten pakkasta tai konetiskipesun.

## LUMIHARJA: LÄÄKETEOLLISUUDEN KIERRÄTTÄMÄ MUOVI

Runko: **50 % kierrätysmuovia**.  
Neitseellistä muovia tarvitaan  
varmistamaan pakkaskesto.



Jääraappa:  
**lääketeollisuuden**  
**kierrättämä polykarbonaatti**

## VAIHTOPÄÄTISKIHARJA: KULUTTAJIEN KIERRÄTTÄMÄ MUOVI

Runko:  
**kuluttajien kierrättämä**  
**pakkausmuovi**



Harjakset:  
Neitseellinen PBT-muovi, joka kestää  
kuumuutta ja konepesua

## TEIPPIHARJA: TEOLLISUUDEN KIERRÄTTÄMÄ MUOVI

Kahva ja päälilyhys:  
**teollisuuden 100 %**  
**kierrätysmuovi**



Vaihtorulla:  
**oman tuotannon**  
**ylijäämämuovi**

## KAAKELIHARJA: KUKKAÄMPÄREISTÄ KIERRÄTETTY MUOVI

S-ryhmän **kukkaämpäreistä kierrätetty**  
**muovi** elää jo kolmatta elämänsä  
tuotteissamme.

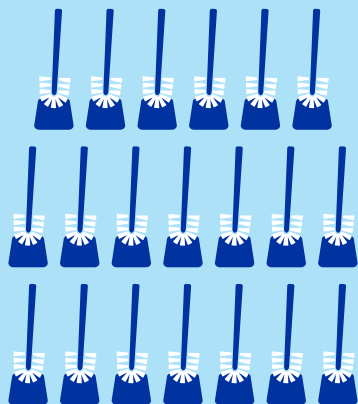


Runko: **kierrätetty**  
**kukkaämpäri**  
Harjakset: nylon

# YLI 715 000 KILOA SÄÄSTETTYÄ MUOVIROSKAA

Olemme edelläkävijä ekologisessa tuotesuunnittelussa ja designfilosofiamme mukaan vain kuluvat osat pitää vaihtaa. Olemme valmistaneet jo 20 vuotta muun muassa vaihtopääharjoja tiskiharjaan, teippiharjaan ja wc-harjaan, ja näin olemme säästäneet turhaa muoviroskaa jo yli 35 miljoonan kaupan muovikassin verran.

Keskivertoperhe ostaa vuodessa 2 wc-harjaa.  
10 vuoden aikana wc-harjoista syntyy:



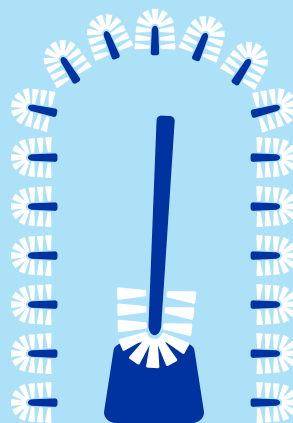
**4,5**

KG MUOVIJÄTETTÄ

**22,5**

KG HIILIDIOKSIDIPÄÄSTÖJÄ

Jos perhe hankkii kertakäyttöisen wc-harjan  
sijaan vaihtopääharjoja, syntyy vain\*:



**0,89**

KG MUOVIJÄTETTÄ

**2,15**

KG HIILIDIOKSIDIPÄÄSTÖJÄ

Kierrätysmuovinen  
SINI-vaihtopäävessaharja säästää\*\*

**- 96 %**

HIILIDIOKSIDIPÄÄSTÖJÄ

**- 80 %**

MUOVIJÄTETTÄ



\* Laskelmassa ei ole huomioitu kuljetusten ja valmistuksen CO<sub>2</sub>-päästöjä. Valitsemalla kotimaassa valmistetun SINI-tuotteen, kuluttaja minimoi kuljetusmatkan ja voi varmistaa, että tuote valmistetaan hiilineutraalilla tehtaalla.

\*\*Verrattuna neitseellisestä muovista valmistettuihin wc-harjoihin ilman vaihtopäätä.

A woman with blonde hair in a ponytail, wearing a white long-sleeved shirt, is shown in profile from the back, cleaning a white shelf. She is holding a blue microfiber cloth on a black handle. On the shelf, there is a glass jar filled with cork stoppers and a folded blue cloth. The background is a plain white wall.

**80-PROSENTTISESTI KOTIMAISTA**

# VAALIMME KOTIMAISTA TYÖTÄ

80 % tuotteistamme valmistetaan Suomessa kahdella omalla tehtaallamme Kokemäellä ja Akaassa\*. Työllistämme Suomessa 151 ihmistä.

Automatisoimme tuotantoamme jatkuvasti, jotta tuotteemme ovat hinnaltaan kilpailukykyisiä ja pystymme pitämään työpaikat kotimaassa. Vuonna 2020 investoimme uusiin tuotantokoneisiin 1,5 miljoonaa euroa. Automatisointi ei kuitenkaan tarkoita työpaikkojen vähentämistä, vaan olemme pystyneet palkkaamaan joka vuosi 1-10 uutta työntekijää.

Omilla tehtailla tapahtuva tuotanto mahdollistaa joustavuuden ja nopeatkin toimitusajat. Pystymme reagoimaan nopeasti esimerkiksi säämuutosten aiheuttamiin kysyntäpiikkeihin.



TEHTAAN TYÖNTEKIJÖISTÄ

**2/3**

ON NAISIA

SINITUOTTEELLA ON

**99 %**

TOIMITUSVARMUUS



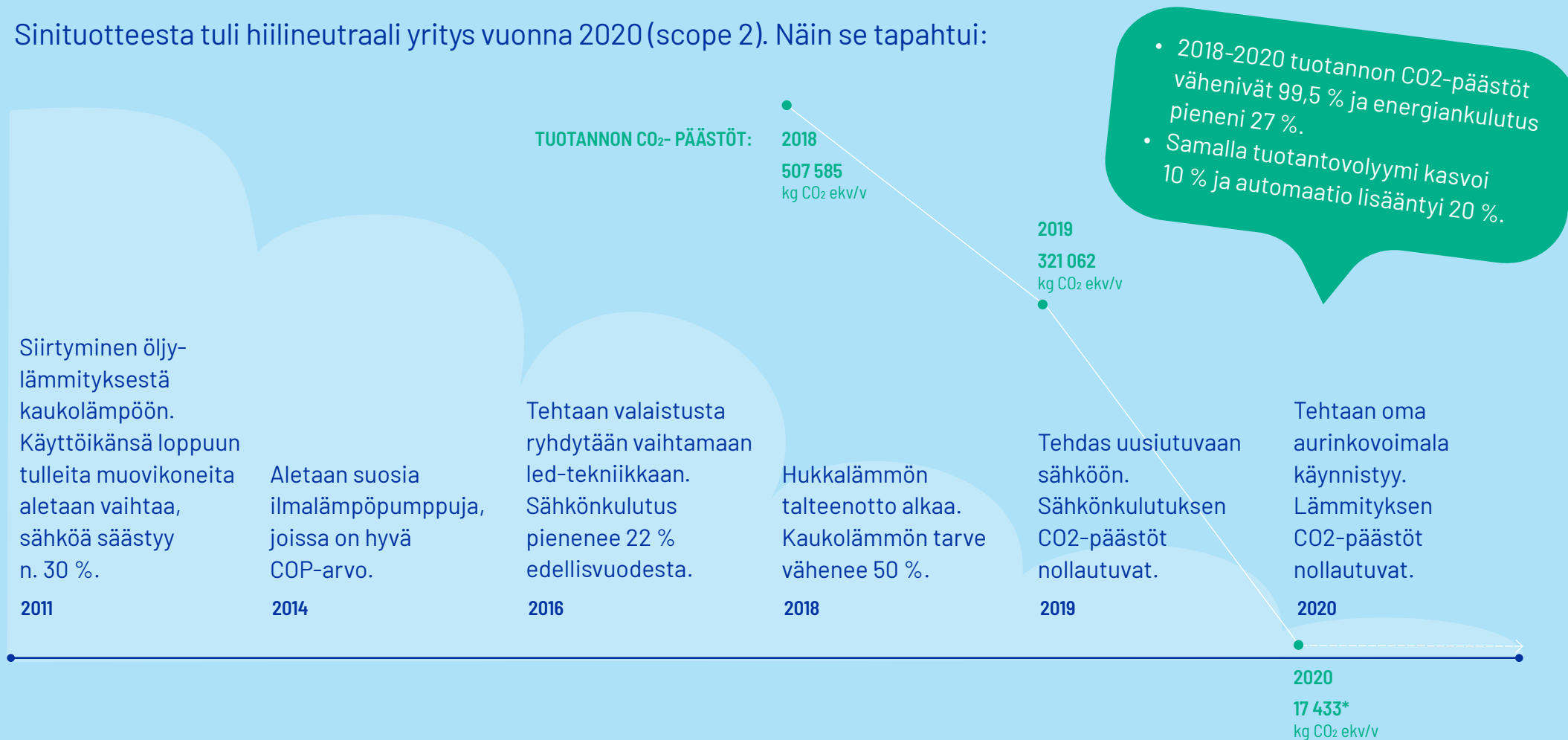
## TYÖURIEN PITUUUS

TYÖVUODET	OSUUS
1 - 10 v	63 %
11 - 20 v	14,5%
21 - 30 v	16,5 %
31 - 42 v	6 %

\*Lisäksi tuotteistamme 16 % valmistetaan Euroopassa ja 4 % Aasiassa, missä edellytämme yhteistyökumppaneiltamme BSCI-auditointia

# MATKA HIILINEUTRAALIIN TUOTANTOON

Sinituotteesta tuli hiilineutraali yritys vuonna 2020 (scope 2). Näin se tapahtui:

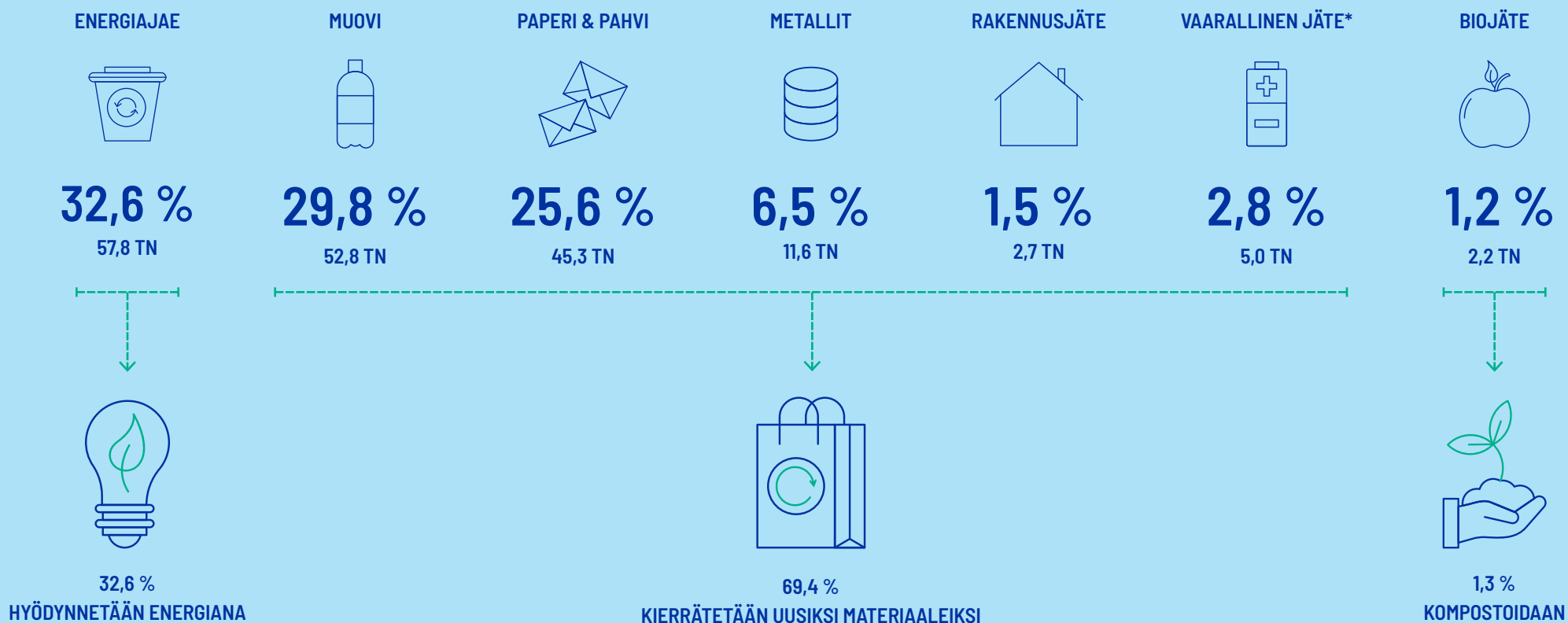


\*Omasta tuotannostamme ei synny suoria kasvihuonepäästöjä eikä -vuotoja. Ainoat aiheuttamamme päästöt tulevat ajoneuvojemme käytöstä ja niiden CO<sub>2</sub>e vastaava summa (349 €) on kompensoitu. Laskenta perustuu Greenhouse Gas Protocol -standardeihin ja -ohjeisiin, ja siinä huomioidaan scope 1 ja scope 2 -päästörajaukset.

# KAIKKI JÄTE KIERTÄÄ

Siivousvälineiden tuotannossa syntyy myös jätettä, kuten kaikessa teollisessa tuotannossa. Meillä sitä syntyi 139 000 kg vuodessa. Se kaikki lajitellaan huolellisesti ja hyödynnetään parhaalla mahdollisella tavalla.

## TÄLLAISTA JÄTETTÄ MEILLÄ SYNTYY JA NÄIN SE HYÖDYNNETÄÄN:



\*Vaarallinen jäte sisältää: lyijyakut, umpikaivoliete, tulostinkasetit, SE-romu, maalit, öljyinen jäte, paristot ja aerosolit.



# TAATUSTI KORKEALAATUISTA

Annamme kaikille omilla tehtaillamme valmistetuille tuotteille 5 vuoden takuun. Ei ole tavatonta, että asiakkaillamme on edelleen käytössä 40 vuotta sitten ostettuja mopinvarsia.

Kaikki uudet tuotteemme käyvät läpi tarkan suunnittelu- ja testausvaiheen. Tuotteiden ominaisuuksia testataan omassa testilaboratoriossamme esimerkiksi UV-valokaapissa, kuumakaapissa ja arkkupakastimessa sekä mekaanisilla rasitustesteillä. Näin varmistamme, että tuotteet kestävät erilaisia olosuhteita, ja käyttöön pääsevät vain parhaat materiaalit.

Kiitos oman tuotannon, pystymme reagoimaan nopeasti, jos tuotteisiin tarvitaan korjauksia; yleensä virheet on analysoitu, testattu ja korjattu jo 2 viikossa. Korjauksia tarvitaan max. 1 - 2 tuotteeseen vuodessa.

## ASIAKASLINJA VASTAA

- Jokaisessa SINI-pakkauksessa on puhelinnumero, johon voi jättää palautetta ja esittää tuotetoiveita ja ideoita.
- Asiakaspalvelijamme neuvovat tuotteiden käytössä ja siivouksessa. Saamme päivittäin kymmeniä puheluja.

SINI<sup>®</sup>  
TAKUU  
5 v.

## TAPOJA, JOILLA TUOTTEIDEN KESTÄVYYTTÄ TESTATAAN



SINI-TUOTTEET KESTÄVÄT PAKKASTA,  
KUUMAA JA UV-VALOA



**500 000**  
MEKAANISTA HARJAUSLIIKETTÄ



JÄÄRAAPPA IRROTETAAN

**20 000**  
KERTAA

A woman with blonde hair tied back, wearing a white long-sleeved shirt and blue jeans, is holding a light blue vacuum cleaner handle. She is looking down at the handle with a slight smile. The background is a bright, clean kitchen with a white door on the left and a white countertop on the right. On the countertop, there are several wooden cutting boards, a potted herb plant, and a small blue and white ceramic bowl. The overall atmosphere is bright and clean.

**VAIKUTAMME NYT JA TULEVAISUUDESSA**

# RAKENSIMME 400 LAPSEN KOULUN TANSANIAAN

Perustimme vuonna 2006 koulun syrjäiseen Harghushayn kylään Pohjois-Tansaniaan. Nyt se on kasvanut jo 400 oppilaan opinahjoksi.

Olemme aktiivisesti kehittäneet koulun toimintaa ja tehneet tiivistä yhteistyötä Harghushayn kyläyhteisön kanssa jo 15 vuoden ajan. Projektimme on laajentunut tukemaan kyläyhteisöä myös muulla tavoin. Koulun yhteyteen on perustettu puutarha ja kalankasvatuslampi, jotta yhteisön ravinto olisi monipuolisempaa.

Olemme myös halunneet tukea alueen lahjakkaimpien oppilaiden jatko-opintoja, sillä läheskään kaikilla perheillä ei ole varaa maksaa lastensa opiskelua. Jaoimme SINI Stipendiaatit -ohjelmasta yli 10 vuoden ajan joka vuosi stipendin, jolla rahoitettiin viiden tytön ja viiden pojan jatko-opinnot.



## 2020 EDISTYSASKELEITA

- Koulun rakentamamme oppilasasuntola valmistui.
- Asuntolassa voi majoittua 40 oppilasta. Käytössä on sähkövalo, jonka avulla opiskelu sujuu myös iltaisin.
- Pitkän matkan päässä asuvat oppilaat voivat keskittyä opintoihinsa aiempaa paremmin, kun aikaa ei kulu koulumatkoihin.
- Asuntolan valmistuminen näkyi heti oppilaiden tuloksissa: ensimmäistä kertaa koulun historiassa 75 % päättöluokan oppilaista läpäisi ala-asteen päättökokeen.

# OSALLISTUMME YHTEISKUNNASSA

Haluamme vaikuttaa myös kotimaassa meille tärkeisiin asioihin. Olemme vuosien varrella osallistuneet useisiin yhteiskunnallisiin projekteihin, muun muassa Itämeren suojeluun John Nurmisen Säätiön kanssa. Vuonna 2020 olimme mukana Roosa nauha- ja Arjen iloksi -kampanjoissa.



## ARJEN ILOKSI

Osallistuimme Suomalaisen Työn Liiton järjestämään Arjen iloksi -kampanjaan, jossa yritykset ilahduttivat koronavävänä palvelutalojen asukkaita tuotelahjoituksilla.



## ROOSA NAUHA

Olimme 11:ttä kertaa mukana Roosa nauha -kampanjassa. Olemme lahjoittaneet keräykseen vuosina 2010 - 2020 yhteensä 400 000 euroa.

# TAVOITTEEMME TULEVAISUUDESSA

Siisteyden ystävien  
asialla jo vuodesta 1945.

Nämä tavoitteet mielessämme pyrimme koko ajan parempaan myös tulevina vuosina.

## 1) HIILINEUTRAALIUS

- Sinituotteeseen vuonna 2020 fuusioitunut Akaan tehdas hiilineutraaliksi vuonna 2021.
- Aurinkopaneelit Akaan tehtaalla katolle vuonna 2021.
- Suomessa valmistettujen tuotteiden arvoketjun (scope 3) hiilijalanjäljen laskenta vuonna 2021.
- Avainlipputuotteiden arvoketjun (scope 3) hiilijalanjäljen kompensointi vuodesta 2022 eteenpäin.

## 2) KOTIMAINEN TYÖ

- Pidämme tuotteidemme kotimaisuusasteen korkeana, vähintään 80 prosentissa.
- Suunnittelemme jatkossakin tuotteet niin, että ne voi valmistaa Suomessa omilla tehtaillamme.
- Investoimme vuosittain tehtaallaan automatisointiin ja moderniin tuotantoteknologiaan.

## 3) KIERTOTALOUS

- Kierrätysmuovin osuus muovi raaka-aineesta kasvaa ja on 50 % vuonna 2022 ja 75 % vuonna 2028.
- Vuonna 2030 100 % käyttämästämme muovista on kierrätettyä tai ei-fossiilista raaka-ainetta.\*
- Lisäämme kierrätysraaka-aineiden käyttöä myös muissa materiaaleissa (esim. alumiini, teräs, mikrokuitu ja sienet).
- Vaikutamme siihen, että kovan muovin kierrätys yleistyy Suomessa, ja suunnittelemme tuotteemme niin, että ne on mahdollisimman helppo kierrättää.

\*Poikkeuksena erilaiset tekniset muovit, jos niihin ei löydy kierrätysvaihtoehtoa.



Sinituote Oy  
Erkylän kartano 50  
05820 Hyvinkää  
+358 19 7600 200  
[sinituote@sinituote.fi](mailto:sinituote@sinituote.fi)  
[sini.fi](http://sini.fi)